

Ausflug Pappenburg, vom 14. Bis 16. Mai 2015

Teilnehmer – 46 Personen

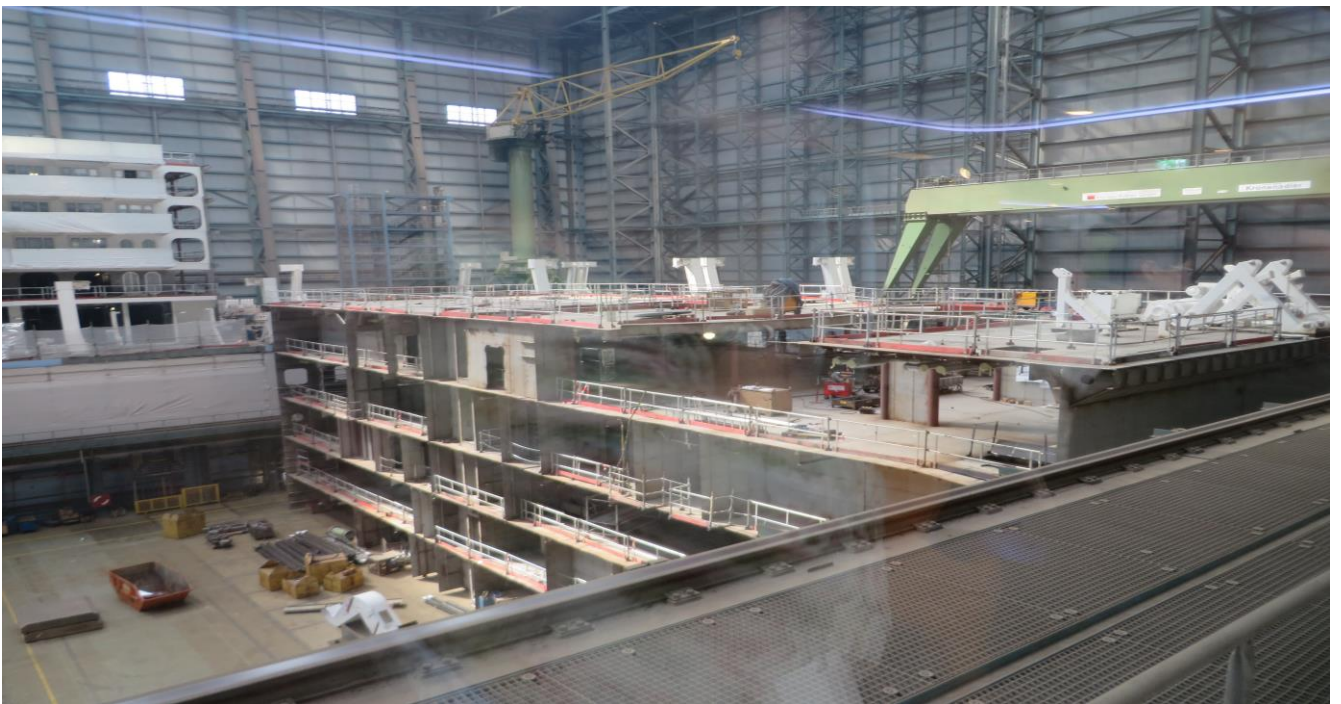
Donnerstag, der 14. Mai 2015

- Abfahrt um 9⁰⁰ Uhr vom **norma** Parkplatz in Braunschardt.
- Frühstück wird organisiert und findet unterwegs statt.
- Ankunft in Oldenburg – Bezug B&B Hotel
der Abend zur freien Verfügung – Erkundung Oldenburg



Freitag, der 15. Mai 2015

- Frühstück im Hotel
- Abfahrt um 11⁰⁰ Uhr vom B&B Hotel zur Meyer Werft in Pappenburg.
- Führung durch die Werft 13⁰⁰ bis 16⁰⁰ Uhr.
- Auf der Rückfahrt Einkehr in das Papenbörger Hus – Pfannkuchen, Tee, Likör
- Abendessen im HAVANNA in Oldenburg – jeder auf eigene Rechnung.



Samstag, der 16. Mai 2015

- Frühstück im Hotel
- Abfahrt am B&B Hotel um 11⁰⁰ Uhr nach Bremen.
- Besuch des technischen Museums in Bremen.
- Heimfahrt nach Braunshardt.

